

## Certificat de Capacité

**INTITULE DU PROJET** CREATION OLEORESEAUX SUR AEROPORT ROISSY CDG T1 Lot F

**CLIENT** ETCI

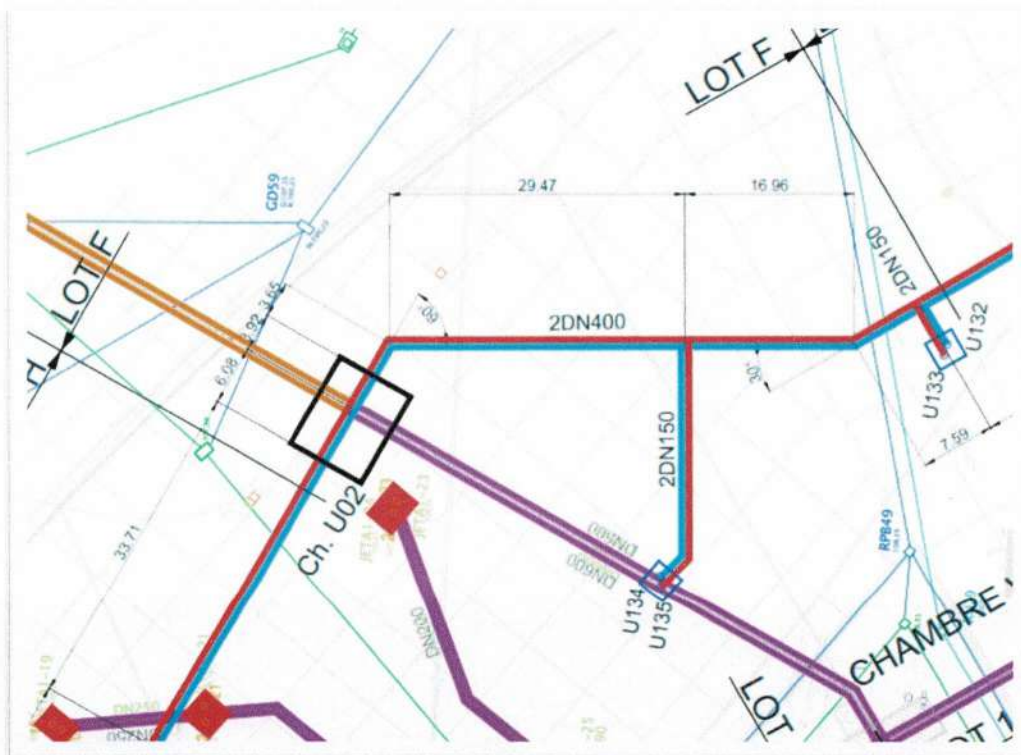
**LIEU** Aéroport international de Paris-Roissy CDG T1

**MONTANT TOTAL** 1 100 000€

### DESCRIPTION

Mission de conseil pour la supervision des travaux (lot F) de création des oléoréseaux (en 16", longueur environ 50ml pour chaque ligne et 2 Pits par ligne), et une chambre point bas à construire sur les conduites existantes  
 Conseil sur la préparation du chantier  
 Définition et ordonnancement des tâches afin de réaliser un planning  
 Conseil et encadrement des travaux génie civil (suivi des documents travaux)  
 Suivi de l'avancement des travaux sur site, reporting à ETCI (travaux de terrassement, suivi de la construction, construction de la chambre et pose des Pits)

Plan Marché SMCA



Construction de la chambre sur  
conduites en service



Pose des conduites



Raccordement des conduites sur le projet

**DEBUT DES TRAVAUX**  
**FIN DES TRAVAUX**

MARS 2018  
JUILLET 2018

**CERTIFICAT**

Je soussigné, François SPITALERI, agissant en tant que Responsable d'Exploitation de la société ETCI, déclare que le projet s'est déroulé suivant les règles de l'art et conformément aux engagements qui ont été définis depuis la passation de la commande, en insistant sur la qualité des documents et du professionnalisme de cette entreprise qui ont contribué à la réalisation de ce projet.

En foi de quoi, ce certificat de capacité est délivré pour valoir ce que de droit.

A : Faulquemont, le : 20/06/2019

*SPITALERI F.*

**E.T.C. INTERNATIONALE**  
Tuyauterie - Chaudronnerie  
S.A.S. au capital de 150.000 €  
Z.I. Avenue du District - 57380 FAULQUEMONT  
Tél. 03 87 94 25 22 - Fax 03 87 94 28 17  
Siret 403 732 902 00032

**Airport Fluid Distribution Networks**

15 rue Creuse - 77 760 Villiers Sous Grez - Email : [philippe.nemon@af-dn.com](mailto:philippe.nemon@af-dn.com)  
S.A.S.U au capital de 2 000€ - R.C.S Melun B 831 371 943 - Code APE 7490B  
N°SIRET 83137194300018